

## UNITE DE TRANSMISSION DE DONNEES A DISTANCE

ALIMENTATION SUR BATTERIE, ADAPTE AUX TUBES DE 5 CM

Aujourd'hui, l'époque où vous deviez vous rendre quotidiennement à chaque point de mesure quelle que soit la météo afin d'enregistrer le dernier niveau d'eau ou récupérer les données du collecteur de données installé, est définitivement révolue. En effet, le système GSM-2 envoie désormais les données de mesure par e-mail ou SMS, directement dans votre bureau ou là où vous vous trouvez.

Facile à installer, le système GSM-2 intègre une unité GSM qui envoie les données collectées par e-mail (connexion Internet par GPRS) ou par SMS. Ce transfert de données fonctionne dans les deux sens : depuis et vers le module GSM-2, ce qui permet une lecture et une configuration à distance.

Les principales applications du système GSM-2 sont les mesures de niveau pour les nappes phréatiques, les puits, les réservoirs, les forages, les alimentations en eau et les systèmes d'évacuation des eaux usées.

Le module GSM-2 offre les fonctions et avantages suivants :

- Alimentation par batterie (faible consommation électrique, la batterie dure des années)
- Diamètre inférieur à 5 cm (le boîtier se monte facilement dans les tubes de taille standard)
- Le boîtier comprend la batterie et l'antenne
- Différentes interfaces pour les capteurs
- Capteur de pression atmosphérique intégré

Le logiciel PC gratuit GSM-2 DataManager est convivial et sert d'unité de suivi, de contrôle et d'organisation centralisée. Il collecte et affiche les mesures envoyées par l'unité GSM-2 et les stocke dans une base de données MySQL.

Ce logiciel propose différents types de fonctions d'exportation des données ou de services Web, permettant également le transfert de données vers des logiciels tiers. Les clients peuvent ensuite les intégrer dans leurs systèmes d'acquisition de données existants.

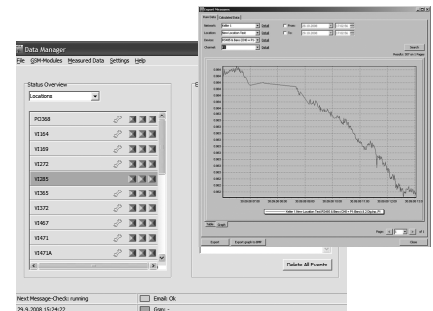
Voici un aperçu des principales fonctions du logiciel PC GSM-2 DataManager :

- Enregistrement automatique des nouveaux emplacements de mesure
- Suivi des emplacements de mesure
- Configuration à distance (c.-à-d. intervalle de mesure, intervalle de transfert, etc.)
- Planification des exportations de données
- Prévisualisation des graphiques de données

## GSM-2



GSM-2



Logiciel PC GSM-2 DataManager

### Caractéristiques techniques

Connectivité	Pour transmetteurs Series 30 ou collecteurs de données Series DCX dotés d'une interface numérique RS485
Indice de protection	IP65
Alimentation	Batterie Lithium DD 3,9 V / 32 Ah
Durée de vie de la batterie *	Jusqu'à 10 ans pour 1 mesure par heure et 1 transmission par jour
Bande GSM	Quad 850/900/1800/1900 MHz
Options de transfert	E-mail (SMTP et POP3), SMS et connexion Data (V.32 / V.110)
Interface de l'antenne	SMA femelle
Alimentation pour capteurs	12 V / 5 V / 3,7 V
Interfaces	BUS KELLER RS 485 / 2 entrée V (0...2,5 V, 10 bit) / 2 entrées numériques / en option : SDI-12, ...
Plage de température	-20 ... 50 °C
Débit mes./transf. min.	1 minute
Matériau du boîtier	Acier inoxydable 316L (DIN 1.4435)
Dimensions du boîtier	48 x 330 mm (diamètre x longueur)
Capteur barométrique intégré :	
Précision / Résolution	typ. ± 0,5 mbar (-20...40 °C) / typ. 0,2 mbar
Stabilité à long terme	typ. ± 1 mbar (12 mois)
Précision température	typ. ± 1 °C, Résolution typ. 0,2 °C

\* La capacité de la batterie peut être réduite en raison d'influences externes

